

	<p>городского округа, по месту нахождения земельного участка и (или) земель, указанных в пункте 3 данного сообщения</p> <p>(адрес, по которому заинтересованные лица могут подать заявления об учете прав на земельные участки, а также срок подачи указанных заявлений)</p>
6	<p>1) http://www.estate-rd.ru/ 2) https://zem.mkala.ru/</p> <p>(официальные сайты в информационно - телекоммуникационной сети «Интернет», на которых размещается сообщение о поступившем ходатайстве об установлении публичного сервитута)</p>
7	<p>Графическое описание местоположения границ публичного сервитута, а также перечень координат характерных точек этих границ прилагается к сообщению</p> <p>(описание местоположения границ публичного сервитута)</p>

ОПИСАНИЕ МЕСТОПОЛОЖЕНИЯ ГРАНИЦ
Публичный сервитут в целях реконструкции объекта
электросетевого хозяйства «Реконструкция ВЛ 35 кВ Шамхал-Сулак (ВЛ-35-23)»
(наименование объекта, местоположение границ которого описано)
(далее - объект)

Раздел 1

Сведения об объекте		
№ п/п	Характеристика объекта	Описание характеристики
1	2	3
1	Местоположение объекта	Республика Дагестан, городской округ Махачкала
2	Площадь объекта ± величина погрешности определения площади (Р ± Дельта Р)	51745 кв.м. ±80кв.
3	Иные характеристики объекта	Публичный сервитут в целях реконструкции объекта электросетевого хозяйства «Реконструкция ВЛ 35 кВ Шамхал- Сулак (ВЛ-35-23)» сроком действия 49 лет в интересах Публичного акционерного общества «Россети Северный Кавказ» ИНН 2632082033, ОГРН 1062632029778 почтовый адрес: 357506, Ставропольский край, город Пятигорск, улица Подстанционная, дом 13А Адрес электронной почты: info@rossetisk.ru 8 (800) 220-0-220

Местоположение публичного сервитута: Республика Дагестан, городской округ Махачкала			
Система координат		МСК-05 от СК-95, Республика Дагестан	
Метод определения координат		Аналитический	
Обозначение характерных точек границ	Координаты, м		Средняя квадратическая погрешность положения характерной точки (Mt), м
	X	Y	
1	2	3	4
1	225810.09	339187.81	0,10
2	225814.12	339191.87	0,10
3	225816.17	339196.43	0,10
4	225816.61	339201.39	0,10
5	225815.22	339206.62	0,10
6	225812.34	339210.74	0,10
7	225808.56	339213.53	0,10
8	225804.21	339215.00	0,10
9	225799.76	339215.10	0,10
10	225795.50	339213.90	0,10
11	225776.72	339205.46	0,10
12	225705.98	339166.75	0,10
13	225591.01	339102.44	0,10
14	225466.31	339039.96	0,10
15	225340.27	338979.26	0,10
16	225214.14	338918.51	0,10
17	225088.00	338857.77	0,10
18	224961.87	338797.02	0,10
19	224835.74	338736.28	0,10
20	224750.26	338695.07	0,10
21	224673.48	338653.10	0,10
22	224650.88	338640.16	0,10
23	224609.22	338715.59	0,10
24	224580.02	338699.53	0,10
25	224585.88	338688.62	0,10
26	224528.88	338662.34	0,10
27	224528.21	338662.22	0,10
28	224521.32	338679.70	0,10
29	224429.03	338643.36	0,10
30	224410.61	338634.16	0,10
31	224408.96	338633.20	0,10
32	224406.00	338630.59	0,10
33	224403.65	338626.94	0,10
34	224402.46	338622.86	0,10
35	224402.36	338619.52	0,10
36	224402.94	338616.44	0,10
37	224403.99	338613.82	0,10



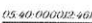
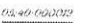
38	224405.86	338611.04	0,10
39	224407.92	338609.03	0,10
40	224411.34	338606.97	0,10
41	224414.77	338605.95	0,10
42	224418.26	338605.77	0,10
43	224421.56	338606.35	0,10
44	224441.31	338612.20	0,10
45	224533.60	338648.52	0,10
46	224528.96	338660.32	0,10
47	224529.48	338660.41	0,10
48	224586.83	338686.86	0,10
49	224629.36	338607.70	0,10
50	224631.20	338605.02	0,10
51	224633.05	338603.21	0,10
52	224636.17	338601.23	0,10
53	224641.37	338599.54	0,10
54	224644.19	338599.21	0,10
55	224647.05	338599.43	0,10
56	224649.67	338600.13	0,10
57	224651.97	338601.21	0,10
58	224690.05	338623.13	0,10
59	224765.92	338664.64	0,10
60	224850.36	338706.14	0,10
61	224976.44	338766.86	0,10
62	225102.57	338827.60	0,10
63	225228.71	338888.35	0,10
64	225354.84	338949.10	0,10
65	225481.09	339009.90	0,10
66	225606.68	339072.82	0,10
67	225722.12	339137.40	0,10
68	225792.86	339176.10	0,10
1	225810.09	339187.81	0,10

Схема расположения границ публичного сервитута



Республика Дагестан
г. Махачкала
пгт Шамхал

УСЛОВНЫЕ ОБОЗНАЧЕНИЯ

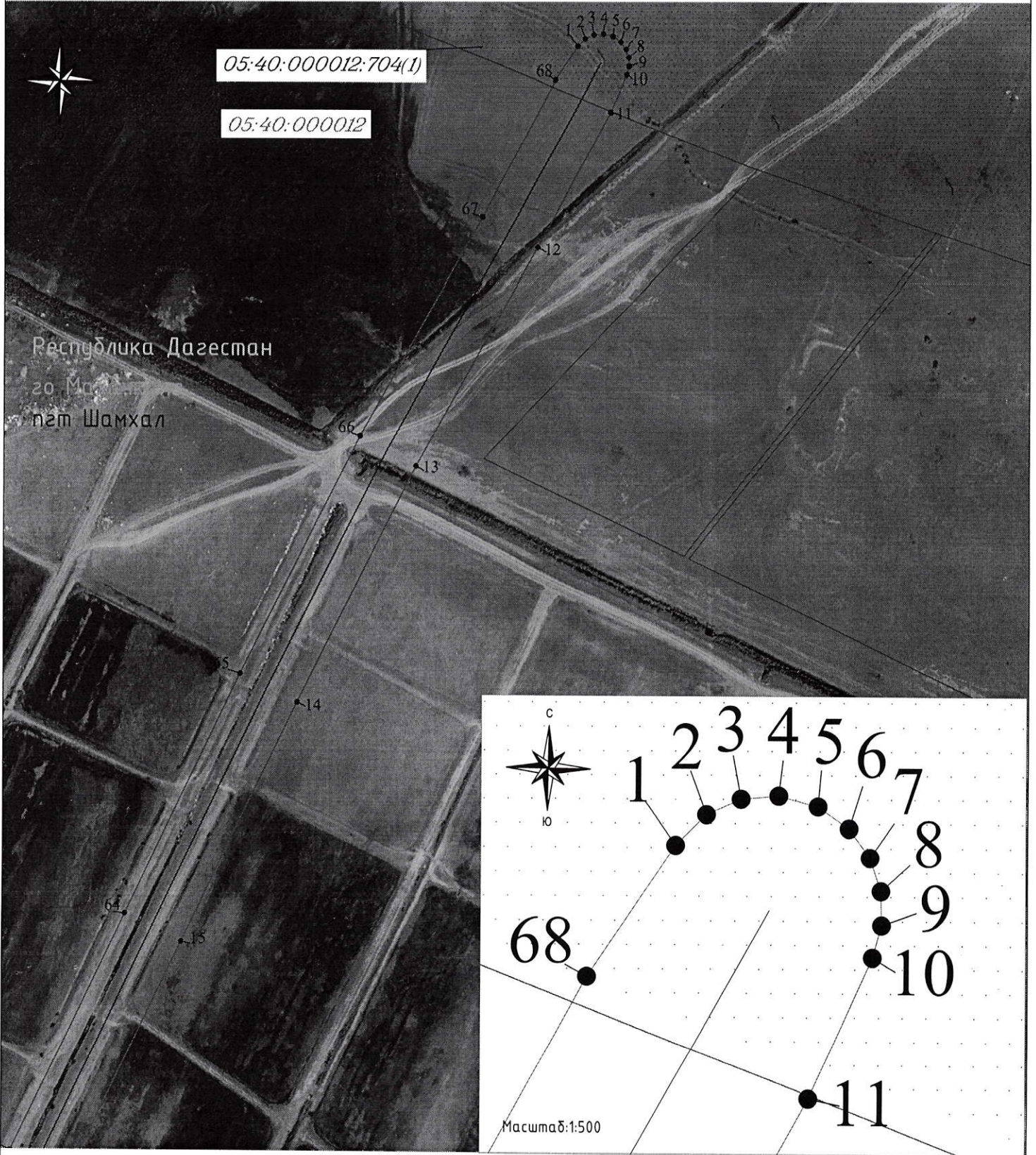
-  - Проектные границы публичного сервитута
-  - Местоположение инженерного сооружения
-  - Границы и кадастровые номера ЗУ, в отношении которых испрашивается публичный сервитут
-  - Границы и номера кадастровых кварталов, в отношении которых испрашивается публичный сервитут

УСЛОВНЫЕ ОБОЗНАЧЕНИЯ


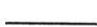
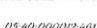
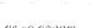
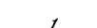
- Республика Дагестан - Наименование субъекта
- г. Махачкала - Наименование муниципального района, городского округа
- пгт Шамхал - наименование населенного пункта

Масштаб: 1:5000

Схема расположения границ публичного сервитута



УСЛОВНЫЕ ОБОЗНАЧЕНИЯ

-  - Проектные границы публичного сервитута
-  - Местоположение инженерного сооружения
-  - Границы и кадастровые номера ЗУ, в отношении которых испрашивается публичный сервитут
-  - Границы и номера кадастровых кварталов, в отношении которых испрашивается публичный сервитут
-  - Характерные точки проектных границ публичного сервитута

УСЛОВНЫЕ ОБОЗНАЧЕНИЯ






- Республика Дагестан - Наименование субъекта
- го Махачкала - Наименование муниципального района, городского округа
- пгт Шамхал - наименование населенного пункта

Масштаб: 1:2000
Выноска 1

Схема расположения границ публичного сервитута



УСЛОВНЫЕ ОБОЗНАЧЕНИЯ

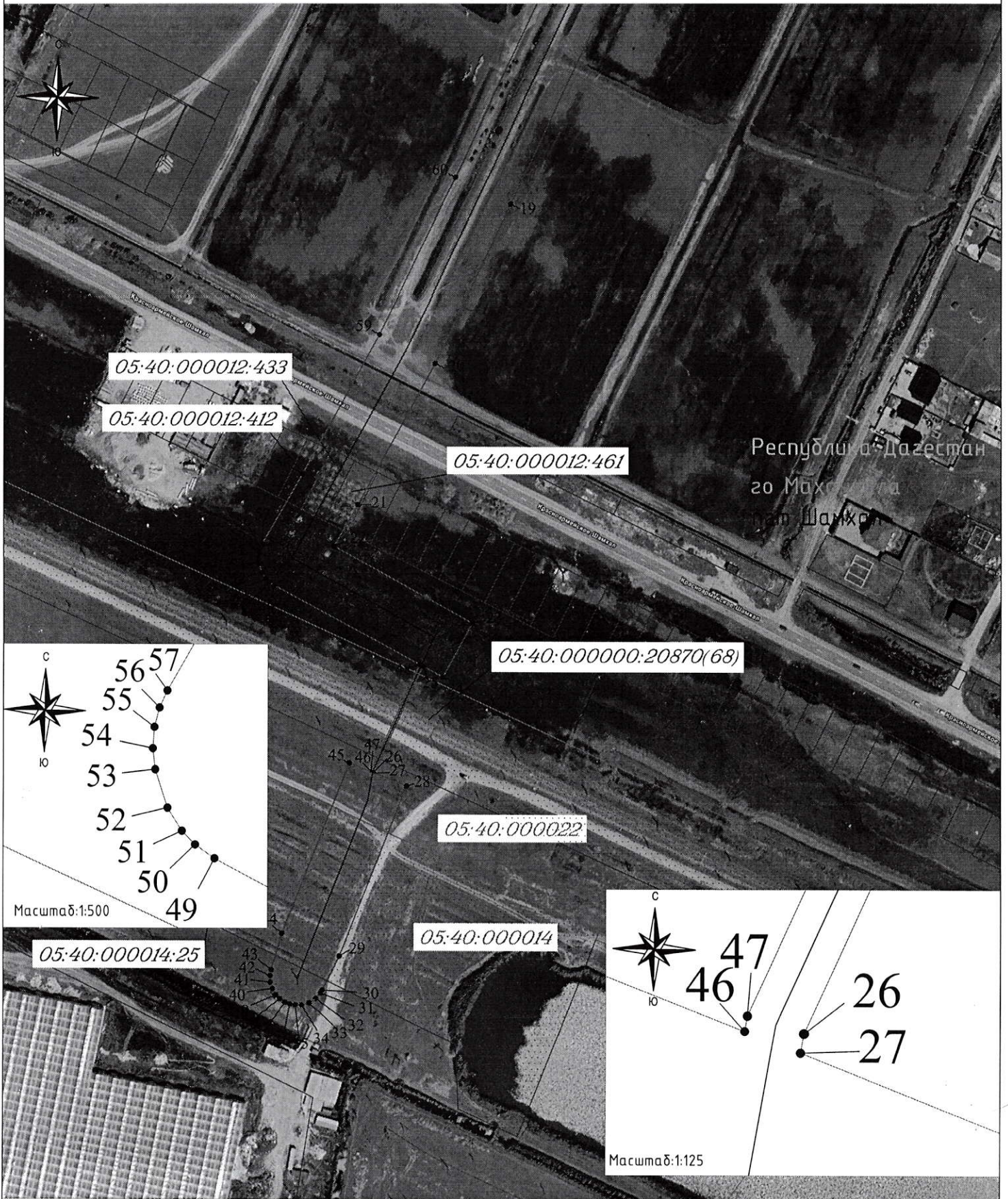
-  - Проектные границы публичного сервитута
-  - Местоположение инженерного сооружения
-  - Границы и кадастровые номера ЗУ, в отношении которых испрашивается публичный сервитут
-  - Границы и номера кадастровых кварталов, в отношении которых испрашивается публичный сервитут
-  - Характерные точки проектных границ публичного сервитута

УСЛОВНЫЕ ОБОЗНАЧЕНИЯ

- Республика Дагестан - Наименование субъекта
- г.о Махачкала - Наименование муниципального района, городского округа
- пгт Шамхал - наименование населенного пункта






Масштаб: 1:2000
Выноска 2

Схема расположения границ публичного сервитута



Республика Дагестан
 го Махачкала
 пгт Шамхал

УСЛОВНЫЕ ОБОЗНАЧЕНИЯ

-  - Проектные границы публичного сервитута
-  - Местоположение инженерного сооружения
-  - Границы и кадастровые номера ЗУ, в отношении которых испрашивается публичный сервитут
-  - Границы и номера кадастровых кварталов, в отношении которых испрашивается публичный сервитут
-  - Характерные точки проектных границ публичного сервитута

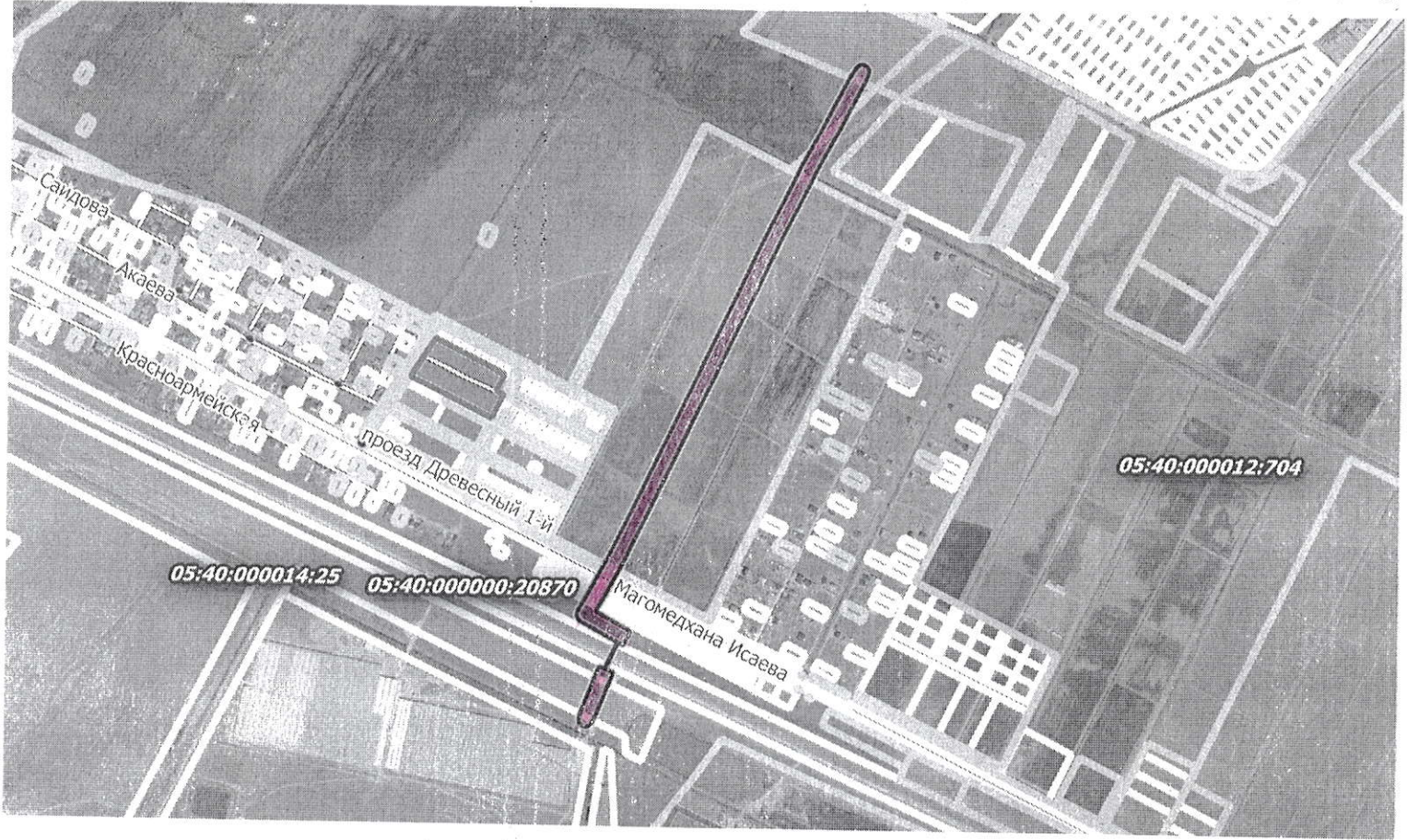
УСЛОВНЫЕ ОБОЗНАЧЕНИЯ

- Республика Дагестан - Наименование субъекта
- го Махачкала - Наименование муниципального района, городского округа
- пгт Шамхал - наименование населенного пункта

Масштаб: 1:2000
 Выноска 3



Выкопировка из муниципальной географической информационной системы (МГИС)



Район: Кировский

Утверждение схемы расположения земельного участка или земельных участков на КПТ, расположенного по адресу:

address: п. Шамхал

resolution: 2024-07-16

resoluti_1:

owner: Минимущестов РД (ПАО Россети Северный Кавказ)

№_дела: 27061 от 10.07.2024

purpose: ПС ВЛ 35 кВ Шамхал-Сулак (ВЛ-35-23) - публичный сервитут

Kadastr_№:

square: 51745

Пересекает границы следующих ЗУ:

05:40:000012:412 - частный

05:40:000012:433 - частный

05:40:000012:461 - частный

05:40:000014:25 - с/х использование - в аренде

05:40:000012:704 - с/х использование - муниципальный

05:40:000000:20870 - в пределах полосы отвода железной дороги

05:40:000000:20850 - под автомобильную дорогу ФАД "Кавказ" - Шамхал- Красноармейск

а также границы ЗУ, образуемые Распоряжением № 70 от 22.03.2024 г.

ТЕРРИТОРИАЛЬНАЯ ЗОНА – О8, Р2, ИТ2, Ж1, Ж2, Ж4, С2, ИТ1

Исп.: гл. спец. Омарова З.М.

Дата: 2024-07-16