

ГРАФИЧЕСКОЕ ОПИСАНИЕ

местоположения границ населенных пунктов, территориальных зон,
особо охраняемых природных территорий,
зон с особыми условиями использования территории

Публичный сервитут в отношении земель и земельных участков в целях эксплуатации существующего линейного объекта системы электроснабжения регионального значения «отпайка от ВЛ-35кВ №26 п/ст "з-д Сепараторов"» и его неотъемлемых технологических частей

(наименование объекта, местоположение границ которого описано (далее - объект)

ГРАФИЧЕСКОЕ ОПИСАНИЕ

местоположения границ населенных пунктов, территориальных зон,
особо охраняемых природных территорий,
зон с особыми условиями использования территории

Публичный сервитут в отношении земель и земельных участков в целях эксплуатации существующего линейного объекта системы электроснабжения регионального значения «отпайка от ВЛ-35кВ №26 п/ст "з-д Сепараторов"» и его неотъемлемых технологических частей

(наименование объекта, местоположение границ которого описано)

№ п/п	Содержание	Номера листов
1	2	3
1	Сведения об объекте	
2	Сведения о местоположении границ объекта	
3	Сведения о местоположении измененных (уточненных) границ объекта	
4	План границ	
5	Приложение	
	<i>Доверенность серия: 26АА №5234929 от 14.04.2023</i>	—

ГРАФИЧЕСКОЕ ОПИСАНИЕ

местоположения границ населенных пунктов, территориальных зон,
особо охраняемых природных территорий,
зон с особыми условиями использования территории

Публичный сервитут в отношении земель и земельных участков в целях эксплуатации существующего линейного объекта системы электроснабжения регионального значения «отпайка от ВЛ-35кВ №26 п/ст "з-д Сепараторов"» и его неотъемлемых технологических частей

(наименование объекта, местоположение границ которого описано)

Сведения об объекте

№ п/п	Характеристики объекта	Описание характеристик
1	2	3
1	Местоположение объекта	Республика Дагестан, г. Махачкала; кадастровый квартал: 05:40:0000000, орган власти: Министерство земельных и имущественных отношений Республики Дагестан, Республика Дагестан, г. Махачкала
2	Площадь объекта ± величина погрешности определения площади ($P \pm \Delta P$)	7123±148 кв.м
3	Иные характеристики объекта	Срок действия: продолжительность: 49

ГРАФИЧЕСКОЕ ОПИСАНИЕ

местоположения границ населенных пунктов, территориальных зон,
особо охраняемых природных территорий,
зон с особыми условиями использования территории

Публичный сервитут в отношении земель и земельных участков в целях эксплуатации существующего линейного объекта системы электроснабжения регионального значения «отпайка от ВЛ-35кВ №26 п/ст "з-д Сепараторов"» и его неотъемлемых технологических частей

(наименование объекта, местоположение границ которого описано)

Сведения о местоположении границ объекта**1. Система координат МСК-05****2. Сведения о характерных точках границ объекта**

Обозначение характерных точек границ	Координаты, м		Метод определения координат характерной точки	Средняя квадратическая погрешность положения характерной точки (M _t), м	Описание обозначения точки на местности (при наличии)
	X	Y			
1	2	3	4	5	6
1	216774,58	342658,23	Геодезический метод	0,50	—
2	216776,56	342659,76	Геодезический метод	0,50	—
3	216814,46	342805,20	Геодезический метод	0,50	—
4	216853,38	342927,94	Геодезический метод	0,50	—
5	216884,98	343027,88	Геодезический метод	0,50	—
6	216920,57	343136,87	Геодезический метод	0,50	—
7	216968,81	343286,62	Геодезический метод	0,50	—
8	217002,18	343388,28	Геодезический метод	0,50	—
9	217002,28	343388,92	Геодезический метод	0,50	—
10	217001,67	343392,43	Геодезический метод	0,50	—
11	216994,38	343393,69	Геодезический метод	0,50	—
12	216990,98	343390,76	Геодезический метод	0,50	—
13	216960,80	343288,70	Геодезический метод	0,50	—
14	216912,56	343139,16	Геодезический метод	0,50	—
15	216877,02	343030,32	Геодезический метод	0,50	—
16	216844,51	342930,87	Геодезический метод	0,50	—
17	216805,72	342808,57	Геодезический метод	0,50	—
18	216764,58	342662,47	Геодезический метод	0,50	—

ГРАФИЧЕСКОЕ ОПИСАНИЕ

местоположения границ населенных пунктов, территориальных зон,
особо охраняемых природных территорий,
зон с особыми условиями использования территории

Публичный сервитут в отношении земель и земельных участков в целях эксплуатации существующего линейного объекта системы электроснабжения регионального значения «отпайка от ВЛ-35кВ №26 п/ст "з-д Сепараторов"» и его неотъемлемых технологических частей

(наименование объекта, местоположение границ которого описано)

Сведения о местоположении границ объекта

1	2	3	4	5	6
19	216764,50	342661,91	Геодезический метод	0,50	—
20	216766,14	342659,90	Геодезический метод	0,50	—
21	216774,17	342658,27	Геодезический метод	0,50	—
1	216774,58	342658,23	Геодезический метод	0,50	—

3. Сведения о характерных точках части (частей) границы объекта

Обозначение характерных точек части границы	Координаты, м		Метод определения координат характерной точки	Средняя квадратическая погрешность положения характерной точки (M_t), м	Описание обозначения точки на местности (при наличии)
	X	Y			
1	2	3	4	5	6
Часть № —					
—	—	—	—	—	—

ГРАФИЧЕСКОЕ ОПИСАНИЕ

местоположения границ населенных пунктов, территориальных зон,
особо охраняемых природных территорий,
зон с особыми условиями использования территории

Публичный сервитут в отношении земель и земельных участков в целях эксплуатации существующего линейного объекта системы электроснабжения регионального значения «отпайка от ВЛ-35кВ №26 п/ст "з-д Сепараторов"» и его неотъемлемых технологических частей

(наименование объекта, местоположение границ которого описано)

Сведения о местоположении измененных (уточненных) границ объекта

1. Система координат —

2. Сведения о характерных точках границ объекта

Обозначение характерных точек границ	Существующие координаты, м		Измененные (уточненные) координаты, м		Метод определения координат характерной точки	Средняя квадратическая погрешность положения характерной точки (M_t), м	Описание обозначения точки на местности (при наличии)
	X	Y	X	Y			
1	2	3	4	5	6	7	8
—	—	—	—	—	—	—	—

3. Сведения о характерных точках части (частей) границы объекта

Часть № —

Обозначение характерных точек границ	Существующие координаты, м		Измененные (уточненные) координаты, м		Метод определения координат характерной точки	Средняя квадратическая погрешность положения характерной точки (M_t), м	Описание обозначения точки на местности (при наличии)
	X	Y	X	Y			
1	2	3	4	5	6	7	8
—	—	—	—	—	—	—	—

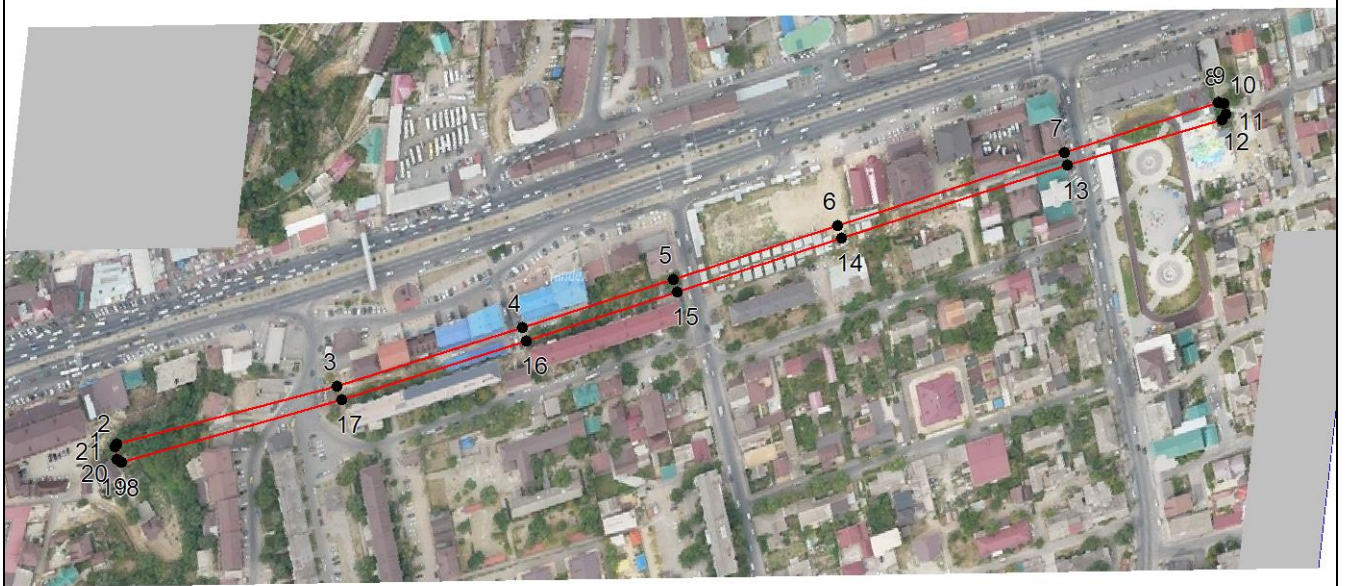
ГРАФИЧЕСКОЕ ОПИСАНИЕ

местоположения границ населенных пунктов, территориальных зон,
особо охраняемых природных территорий,
зон с особыми условиями использования территории

**Публичный сервитут в отношении земель и земельных участков в целях эксплуатации
существующего линейного объекта системы электроснабжения регионального значения
«отпайка от ВЛ-35кВ №26 п/ст "з-д Сепараторов"» и его неотъемлемых технологических
частей**






(наименование объекта, местоположение границ которого описано)

План границ объекта



Масштаб 1: 5000

Используемые условные знаки и обозначения:

-  – граница объекта,
-  – установленная граница муниципального образования,
-  – установленная граница населенного пункта,
-  – граница земельного участка,
-  – характерная точка объекта.

Подпись  **КАДАСТРОВЫЙ ИНЖЕНЕР Валуйев Р. А.** Дата 23 июля 2024 г.

Место для оттиска печати (при наличии) лица, составившего описание местоположения границ объекта